

CATÁLOGO DO ITEM IMPORTADO

Pleito de Inclusão de Ex-Tarifário

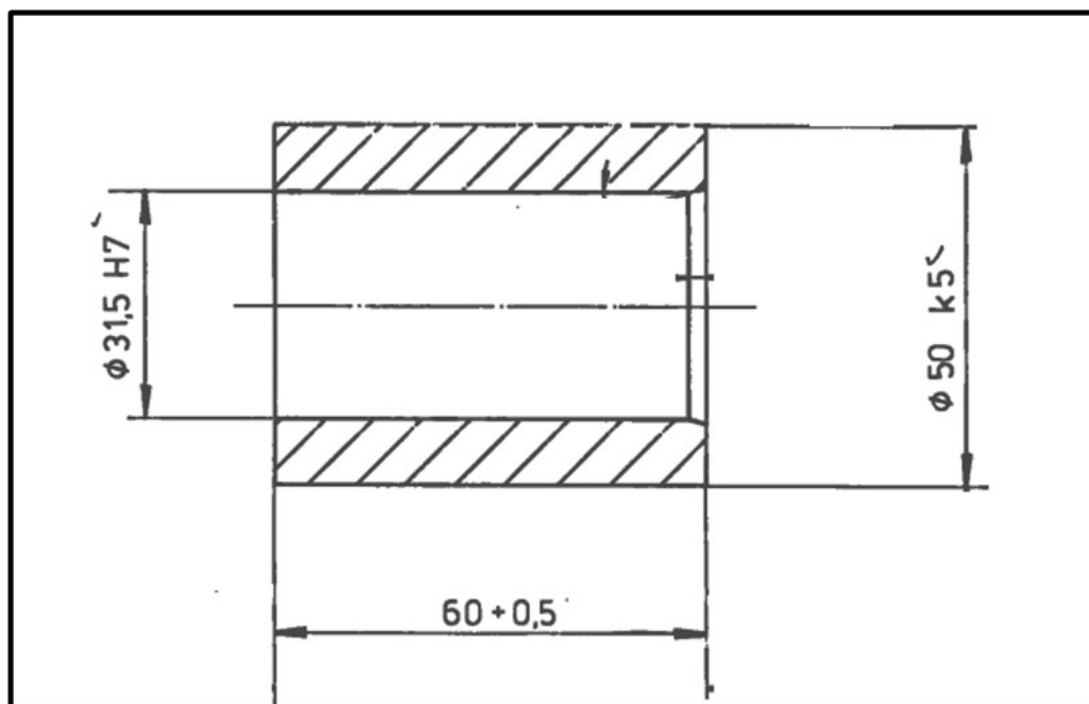
Número de Controle SDIC	NCM	Sugestão de descrição do ex-Tarifário
D18-22I	8708.50.99	Bucha do pino mestre; contendo componente bimetálico de aço ligado; com tratamento térmico via cementação, com dureza entre 54 e 62 HRC, profundidade de camada igual ou superior a 0,5 mm, com diâmetro interno igual ou inferior a 35 mm, diâmetro externo igual ou inferior a 55 mm, comprimento igual ou inferior a 65 mm, próprio para parte superior e inferior do pino mestre; para fabricação de eixo dianteiro não-trativo; com função de reduzir atrito metal-metal; com aplicação em caminhões.

1. Especificações técnicas detalhadas da autopeça

(características quantitativas e qualitativas, por exemplo: dimensões, materiais de fabricação, especificações de trabalho/funcionamento [torque, potência, resistência, tensão, corrente, dureza, vazão, condutibilidade, temperatura etc.], características de hardware, software, características físicas, dentre outras inerentes a cada produto):

Tratamento térmico via cementação, com dureza entre 54 e 62 HRC, profundidade de camada igual ou superior a 0,5 mm, com diâmetro interno igual ou inferior a 35 mm, diâmetro externo igual ou inferior a 55 mm, comprimento igual ou inferior a 65 mm, próprio para parte superior e inferior do pino mestre

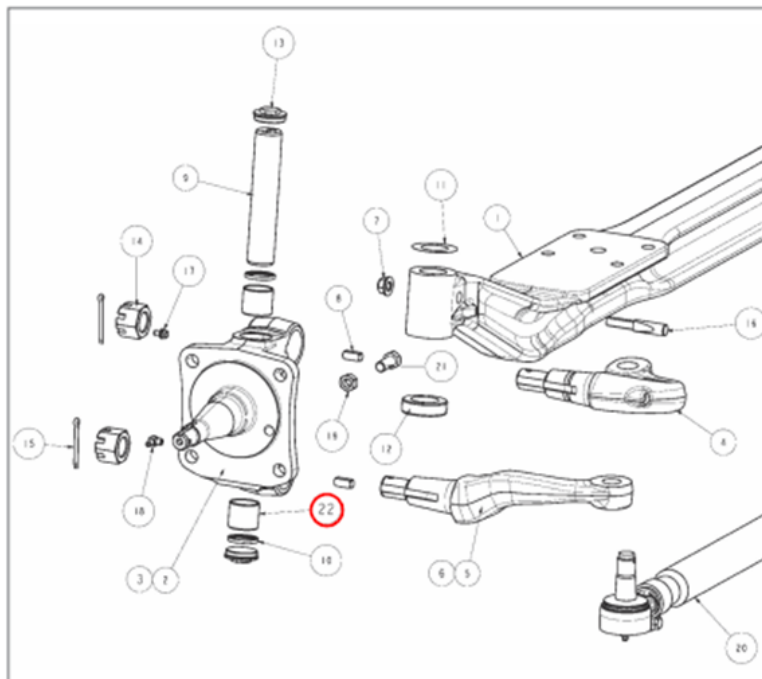
2. Imagens da autopeça importada e/ou desenho esquemático *(obrigatório conter as principais dimensões em milímetros):*



3. Aplicação do item importado *(em qual produto fabricado pela empresa pleiteante o item importado será incorporado):*

Aplicado em: eixo dianteiro não-trativo

- | | | |
|-------------------------|-------------------------|-------------------------------|
| 1 EIXO DIANTEIRO | 8 CHAVETA | 15 CUPILHA |
| 2 MANGA DE EIXO-ESQ. | 9 PINO MESTRE | 16 PINO TRAVA |
| 3 MANGA DE EIXO-DIR. | 10 RETENTOR | 17 GRAXEIRA |
| 4 BRAÇO DE DIREÇÃO | 11 CALÇO | 18 GRAXEIRA |
| 5 BRAÇO DE LIGAÇÃO-ESQ. | 12 ROLAMENTO AXIAL | 19 PORCA 1/2" x 13 UNC |
| 6 BRAÇO DE LIGAÇÃO-DIR. | 13 TAMPA DO PINO MESTRE | 20 SUB-CONJ. BARRA DE LIGAÇÃO |
| 7 PORCA DO PINO TRAVA | 14 PORCA CASTELO | 21 PARAFUSO DO BATEDOR |
| | | 22 BUCHA DO PINO MESTRE |



4. Função do item importado no produto fabricado pela empresa pleiteante do ex-tarifário:

Reduzir atrito metal-metal

Veículos(s): caminhões